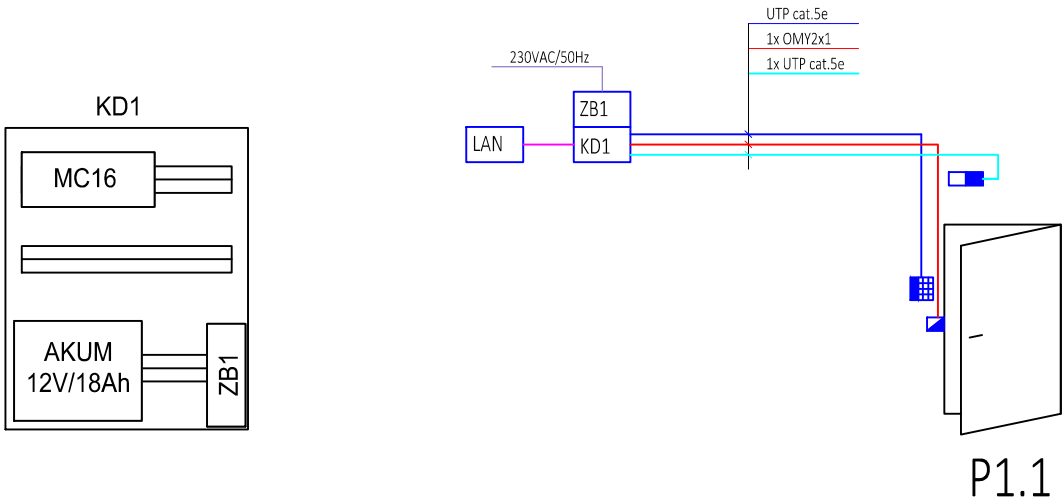
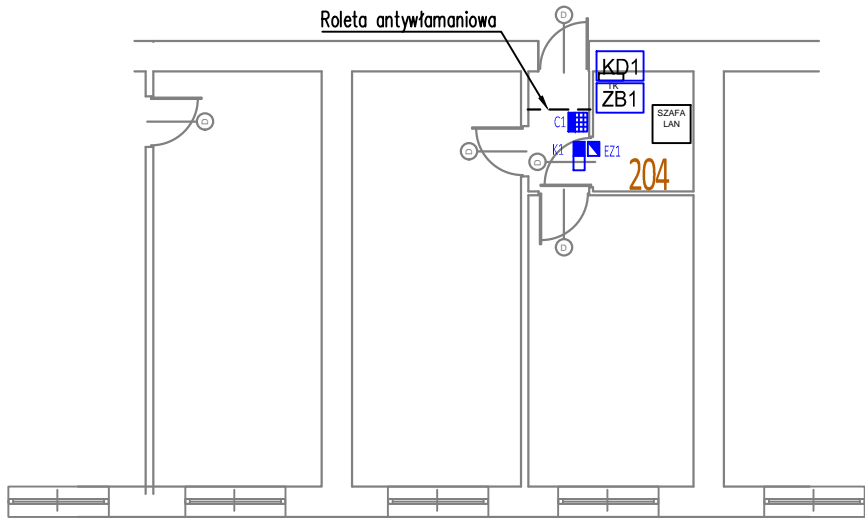
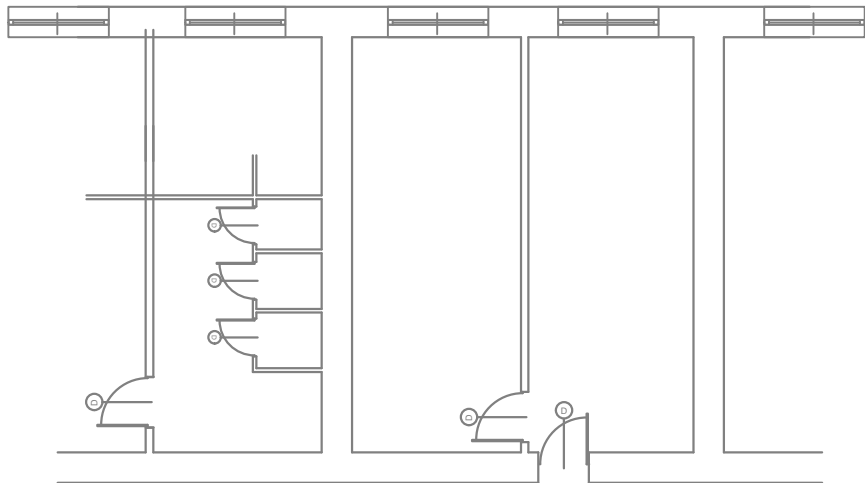


NFZ DELEGATURA CHEŁM,
II PIĘTRO



Inwestor: Lubelski Oddział Wojewódzki Narodowego Funduszu Zdrowia, ul. Szkolna 16, 20-124 Lublin		Nazwa rys. Rozmieszczenie urządzeń systemu kontroli dostępu do pomieszczeń - plan 2 pietra		Branża							
Zadanie inwestycyjne: Projekt budowlano-wykonawczy systemu kontroli dostępu do pomieszczeń w siedzibach Lubelskiego OW Narodowego Funduszu Zdrowia w Lublinie, Białej Podlaskiej, Zamościu i Chełmie				E							
				Faza							
				PW							
				Podziałka							
Obiekt : Lubelski OW NFZ Delegatura w Chełmie, ul. Ceramiczna 6, Chełm				1:100							
		Imię, Nazwisko		Nr upraw.		Podpis		Data		Nr. rysunku	
Opracował :		Piotr Mazurek						18.08.2017 r.		5	
Projektował :		Aleksander Tychmanowicz		SA-4 784/P/2006							
Zatwierdził:		Jarosław Kosacki									